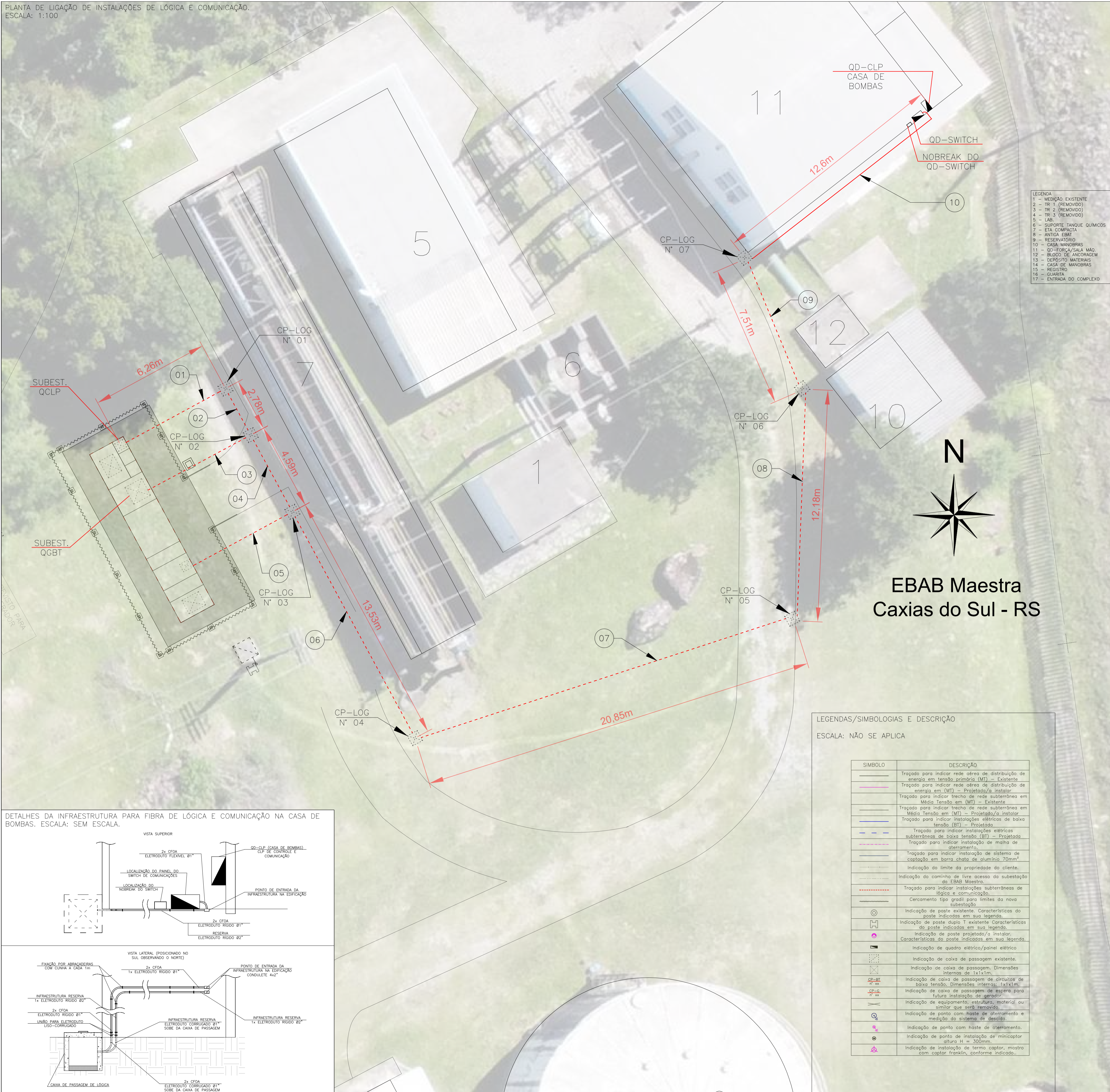


PLANTA DE LIGAÇÃO DE INSTALAÇÕES DE LÓGICA E COMUNICAÇÃO.
ESCALA: 1:100

LEGENDAS/SIMBOLOGIAS E DESCRIÇÃO.

ESCALA: NÃO SE APLICA



Nº	LEGENDA	DESCRIÇÃO
01	2x CABO DE FIBRA ÓPTICA 1x ELETRODUTO CORRUGADO Ø2"	
	2x CABO MULTIPOLAR 1xØ2x1,0mm ² -EPR-0,6/1kV-BUNDADO 1x ELETRODUTO CORRUGADO Ø2"	
	1x CABO MULTIPOLAR 1xØ8x1,0mm ² -EPR-0,6/1kV 1x ELETRODUTO CORRUGADO Ø2"	
	----- RESERVA: 1x ELETRODUTO CORRUGADO Ø2" (RESERVA 1) 1x ELETRODUTO CORRUGADO Ø2" (RESERVA 2) 1x ELETRODUTO CORRUGADO Ø2" (RESERVA 3)	
02	2x CABO DE FIBRA ÓPTICA 1x ELETRODUTO CORRUGADO Ø2"	
	2x CABO MULTIPOLAR 1xØ2x1,0mm ² -EPR-0,6/1kV-BUNDADO 1x ELETRODUTO CORRUGADO Ø2"	
	1x CABO MULTIPOLAR 1xØ8x1,0mm ² -EPR-0,6/1kV 1x ELETRODUTO CORRUGADO Ø2"	
	----- RESERVA: 1x ELETRODUTO CORRUGADO Ø2" (RESERVA 1) 1x ELETRODUTO CORRUGADO Ø2" (RESERVA 2) 1x ELETRODUTO CORRUGADO Ø2" (RESERVA 3)	
03	1x CABO MULTIPOLAR 1xØ2x1,0mm ² -EPR-0,6/1kV-BUNDADO 1x ELETRODUTO CORRUGADO Ø2"	
	----- RESERVA: 1x ELETRODUTO CORRUGADO Ø2" (RESERVA 1)	
04	2x CABO DE FIBRA ÓPTICA 1x ELETRODUTO CORRUGADO Ø2"	
	1x CABO MULTIPOLAR 1xØ2x1,0mm ² -EPR-0,6/1kV-BUNDADO 1x ELETRODUTO CORRUGADO Ø2"	
	1x CABO MULTIPOLAR 1xØ8x1,0mm ² -EPR-0,6/1kV 1x ELETRODUTO CORRUGADO Ø2"	
	----- RESERVA: 1x ELETRODUTO CORRUGADO Ø2" (RESERVA 1) 1x ELETRODUTO CORRUGADO Ø2" (RESERVA 2) 1x ELETRODUTO CORRUGADO Ø2" (RESERVA 3)	
05	1x CABO MULTIPOLAR 1xØ2x1,0mm ² -EPR-0,6/1kV-BUNDADO 1x ELETRODUTO CORRUGADO Ø2"	
	1x CABO MULTIPOLAR 1xØ8x1,0mm ² -EPR-0,6/1kV 1x ELETRODUTO CORRUGADO Ø2"	
	----- RESERVA: 1x ELETRODUTO CORRUGADO Ø2" (RESERVA 1) 1x ELETRODUTO CORRUGADO Ø2" (RESERVA 2)	
	2x CABO DE FIBRA ÓPTICA 1x ELETRODUTO CORRUGADO Ø2"	
06	----- RESERVA: 1x ELETRODUTO CORRUGADO Ø2" (RESERVA 1) 1x ELETRODUTO CORRUGADO Ø2" (RESERVA 2)	
	2x CABO DE FIBRA ÓPTICA 1x ELETRODUTO CORRUGADO Ø2"	
07	2x CABO DE FIBRA ÓPTICA 1x ELETRODUTO CORRUGADO Ø2"	
	----- RESERVA: 1x ELETRODUTO CORRUGADO Ø2" (RESERVA 1) 1x ELETRODUTO CORRUGADO Ø2" (RESERVA 2)	
08	2x CABO DE FIBRA ÓPTICA 1x ELETRODUTO CORRUGADO Ø2"	
	----- RESERVA: 1x ELETRODUTO CORRUGADO Ø2" (RESERVA 1) 1x ELETRODUTO CORRUGADO Ø2" (RESERVA 2)	
09	2x CABO DE FIBRA ÓPTICA 1x ELETRODUTO CORRUGADO Ø2"	
	----- RESERVA: 1x ELETRODUTO CORRUGADO Ø2" (RESERVA 1) 1x ELETRODUTO CORRUGADO Ø2" (RESERVA 2)	
10	2x CABO DE FIBRA ÓPTICA 1x ELETRODUTO PVC RÍGIDO Ø1"	
	----- RESERVA: 1x ELETRODUTO PVC RÍGIDO Ø1" (RESERVA 1) VER DETALHES DA INFRAESTRUTURA OBS: CURVAS DE ELETRODUTO SÃO DO TIPO LONGA	

OBSERVAÇÕES:

ESTE PROJETO CONSISTE NA MODERNIZAÇÃO DA SUBESTAÇÃO DA EBAB - MAESTRA, LOCALIZADA NO MUNICÍPIO DE CAXIAS DO SUL - RS. O PROJETO PREVÊ A INSTALAÇÃO DE UMA SUBESTAÇÃO EM MODELO SKID, LOCALIZADA IMEDIATAMENTE NAS PROXIMIDADES DO PONTO DE ENTREGA ATUAL, CONTENDO CABINE DE MEDIÇÃO, DISJUNTOR DE MÉDIA TENSÃO COM RELÉ DE PROTEÇÃO, QTA. QGBT COM DISJUNTOR GERAL, CAPACITORES E ESPERA P/ GERADOR

 ATIVA ELÉTRICA	Ativa Serviços Elétricos LTDA CNPJ: 27.555.161/0001-05 Rua: 130 - Jd. Par. 103 - 134 Santa Cruz do Sul - RS - CEP: 96.815-040 Fone: (51) 3121.1570		Projeto:	PROJETO DE MODERNIZAÇÃO DE SUBESTAÇÃO DE 750KVA
	Descrição da prancha: PROJETO DE SUBESTAÇÃO DE COMUNICAÇÃO INTERNA ENTRE OCLP DA SUBESTAÇÃO (SE-OCLP) E O QUADRO DE CLP DA CASA DE BOMBAS (CD-EBAB-OCLP) - SAMAE CAXIAS DO SUL - RS			
Data: 28/10/2024	Revisão: 03	Escala: Indicado	Folha: 1/1	
Resp. Técnico: Eng. Eletricista Bruno B. Reis		<div></div>		
Registro no CREA: RS-152.774	Contato: bruno@ativoeletrica.com.br			
Proprietário: SERVIÇO AUTÔNOMO MUNICIPAL DE ÁGUA E ESGOTO				
CPF/CNPJ do proprietário: 88.659.313/0001-05				
Endereço da obra: Rua Pinheiro Machado, bairro Centro, Caxias do Sul - RS.		Assinatura Resp. Técnico		
		CEP: 95.020-170		